

西田有志選手ゆかりの地紹介①

○石樽（いしぐれ）保育園（いなべ市大安町石樽南） ※許可なく敷地内には入れません

在園当時は「いなべ市立石樽保育園」でしたが、現在は「いなべ市社会福祉協議会石樽保育園」です。園舎は当時のままで、年長のときにバレーボールを始めました。



○石樽小学校（いなべ市大安町石樽南） ※許可なく敷地内には入れません

6年間通った地元の小学校で、校舎は当時のままです。



西田有志選手ゆかりの地紹介②

○大安スポーツ公園体育館（いなべ市大安町大井田） ※許可なく敷地内には入れません

大安バレーボールスポーツ少年団「大安ビートル」の練習場所です。隣にかかる弁天橋では休憩時間にジャンプの練習に励んだそうです。



○大安海洋センター体育館（いなべ市大安町梅戸） ※許可なく敷地内には入れません

大安ビートルのもうひとつの練習会場です。玄関には西田選手のサインが入った全国大会出場記念パネルが掲示してあります。



西田有志選手ゆかりの地紹介③

○大安中学校（いなべ市大安町石樽東） ※許可なく敷地内には入れません

3年間通った地元の中学校で、校舎は当時のままです。



○ヘアスペース「ピュア」(いなべ市大安町高柳)

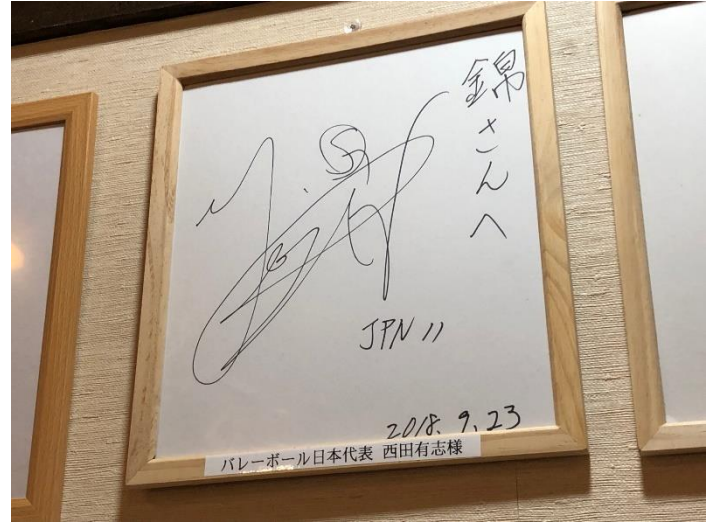
テレビ番組で紹介されたいきつけの美容院です。



西田有志選手ゆかりの地紹介④

○和食処「錦」（いなべ市大安町大井田）

テレビ番組で紹介されたいきつけの和食処で、レジ横にはサイン色紙が飾られています。



○海星高等学校聖ヨゼフ・カラサンス館（四日市市追分） ※許可なく敷地内には入れません

2階アリーナが中学校時代に在籍した NFO オーシャンスターの練習場所です。

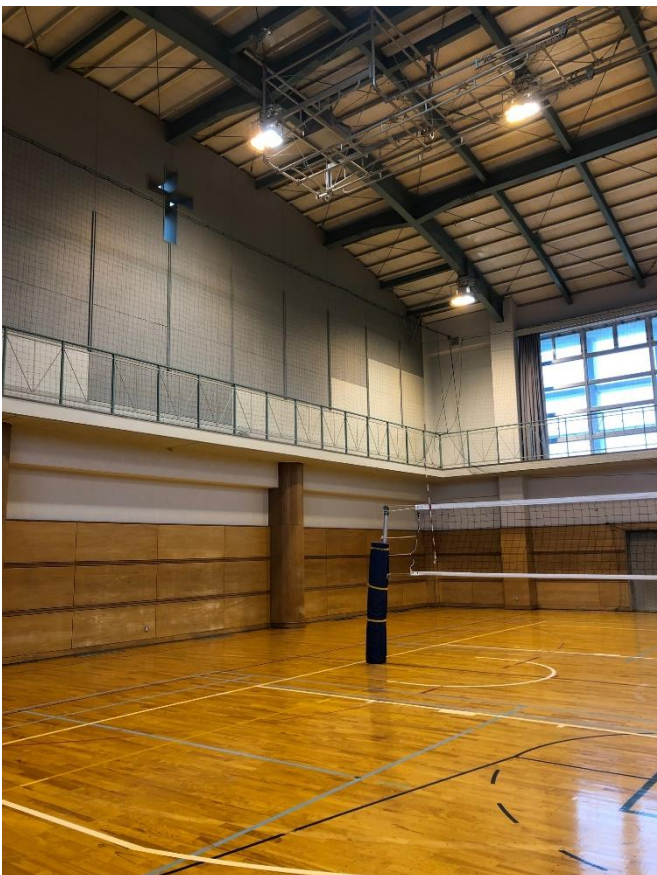


西田有志選手ゆかりの地紹介⑤

○海星高等学校（四日市市追分） ※許可なく敷地内には入れません

3年間通った四日市市内の高等学校です。1・2年生のときは電車通学でしたが、3年生になると片道25kmの自転車通学にしました。玄関入りは西田選手の特大パネルと全日本のユニフォームが展示されています。





西田有志選手ゆかりの地紹介⑥

○三岐鉄道三岐線丹生川駅（いなべ市大安町丹生川中）

高校時代、ここから三岐鉄道に乗り、近鉄富田駅で近鉄線に乗り換え、塩浜駅に向かいました。



※フリー百科事典『ウィキペディア』より

○近畿日本鉄道名古屋線塩浜駅（四日市市御菌町）

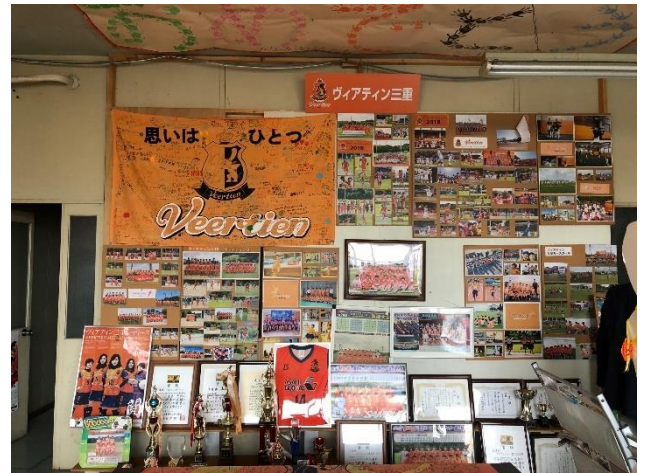
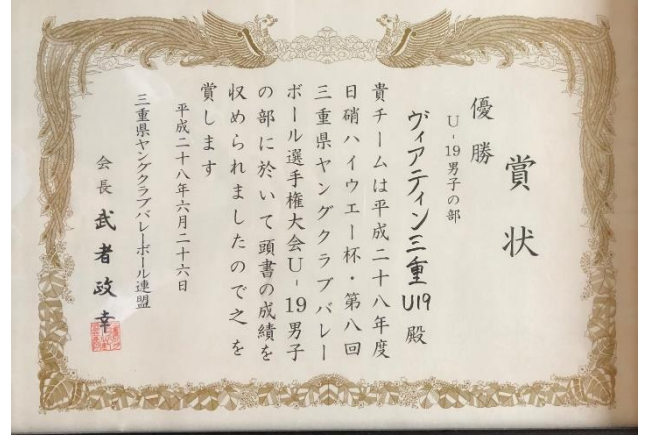
ここから海星高等学校まで自転車で3km弱を通いました。



西田有志選手ゆかりの地紹介⑦

○ヴィアティン三重（桑名市和泉）

高校2年生時にヴィアティン三重バレーボールU-19に所属していました。クラブハウスには全国優勝した際の表彰状が展示されています。



○服部スポーツ桑名店（桑名市中央町）

古くから利用しているスポーツ用品店で、レジ横にはサイン色紙が飾られています。



西田有志選手ゆかりの地紹介⑧

○長島総合自動車学校（桑名市長島町西外面）

高校3年生のときに通った自動車教習所です。



○桑名市総合福祉会館（桑名市常盤町）

西田選手と宮下遥選手（岡山シーガルズ所属）のサイン色紙が飾られています。

