

1016345

各階平面図



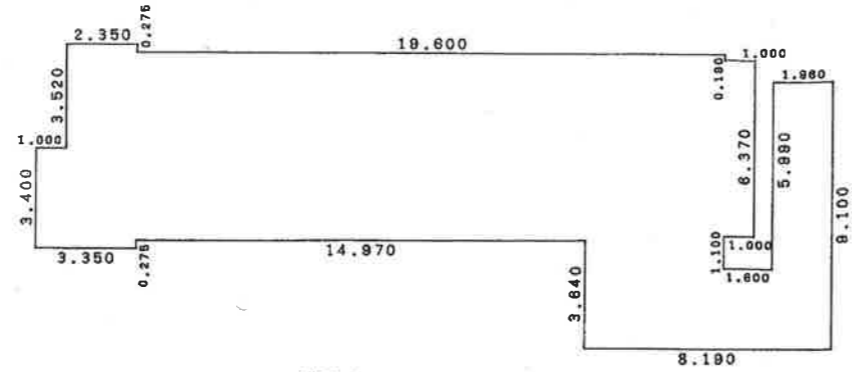
平成3年6月18日登記

建物図面

家屋番号 25

建物の所在 桑名市中央町二丁目25番地

1階

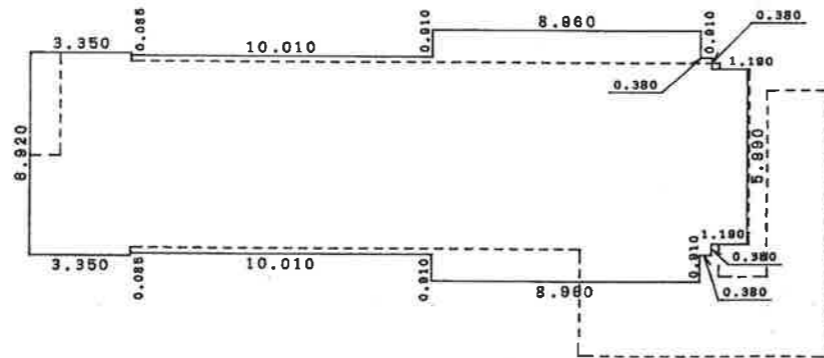


求積表

1.000 x 3.400	=	3.4000
2.350 x 6.920	=	16.2620
14.970 x 6.370	=	95.3589
4.630 x 10.010	=	46.3463
1.000 x 5.990	=	5.9900
1.800 x 2.730	=	4.3680
1.960 x 9.100	=	17.8360
計		189.5612

床面積 189.56m²

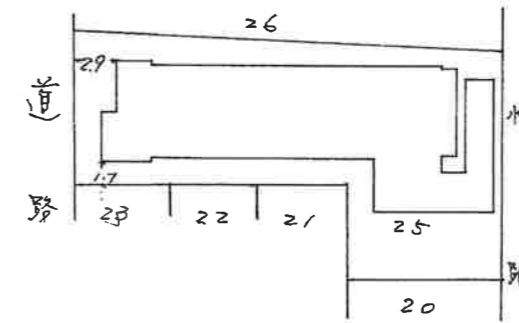
2階



求積表

3.350 x 6.920	=	23.1820
10.010 x 6.750	=	67.5675
8.960 x 8.570	=	76.7872
0.380 x 6.750	=	2.5650
1.190 x 5.990	=	7.1281
計		177.2298

床面積 177.22m²

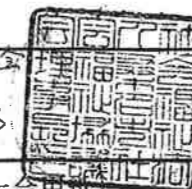


附録第八号ノ四

作製者 三重県桑名市中央町1丁目30番地の1
土地家屋調査士 千 穂 隆
平成3年6月7日(作製)

縮尺 1/250

申請人 社会福祉法人桑名市福祉協会の
代表理事 中村 隆三郎



縮尺 1/500

(三重県土地家屋調査士会印)

1016346

各階平面図

家屋番号 25

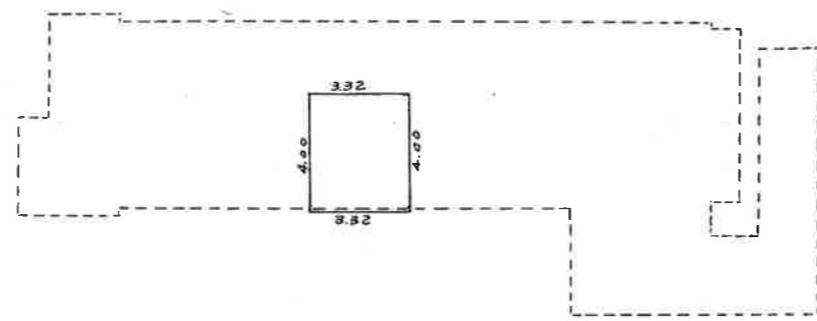
建物図面

2/2

建物の所在 桑名市中央町一丁目25番地

附録第八号ノ四

3階



床積表

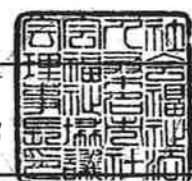
4.000 x 3.320 = 13.2800

床面積 13.28m²

作製者 三重県桑名市中央町1丁目30番地の1
 土地家屋調査士 千 種 肇
 (平成3年6月7日作製)

縮尺 1/250

申請人 社会福祉法人 桑名市福祉協会
 代表理事 中 村 富 三 郎



縮尺 1/

(三重県土地家屋調査士会用紙)

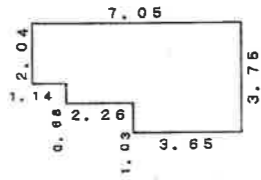
1016343

各階平面図

家屋番号	24	建物図面
建物の所在	桑名市中央町二丁目24番地、21番地2	

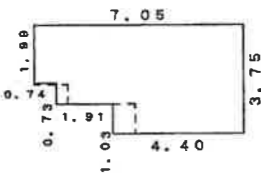
附録第八号ノ四

附属建物(符号2)1階



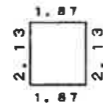
2.04	x	1.14	=	2.3256
2.26	x	2.72	=	6.1472
3.65	x	3.75	=	13.6875
計				22.1603
床面積				22.16 m ²

附属建物(符号2)2階

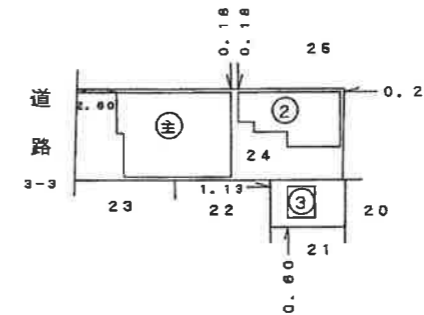


1.99	x	0.74	=	1.4726
1.91	x	2.72	=	5.1952
4.40	x	3.75	=	16.5000
計				23.1678
床面積				23.16 m ²

附属建物(符号3)



2.13	x	1.87	=	3.9831
床面積				3.98 m ²



作製者 桑名市星見ヶ丘一丁目402番地1 土地家屋調査士 安田典生 (平成11年 9月10日作製) 縮尺 1/250

申請人 社会福祉法人桑名市社会福祉協議会 理事 大橋利一郎 縮尺 1/500

(三重県土地家屋調査士会)